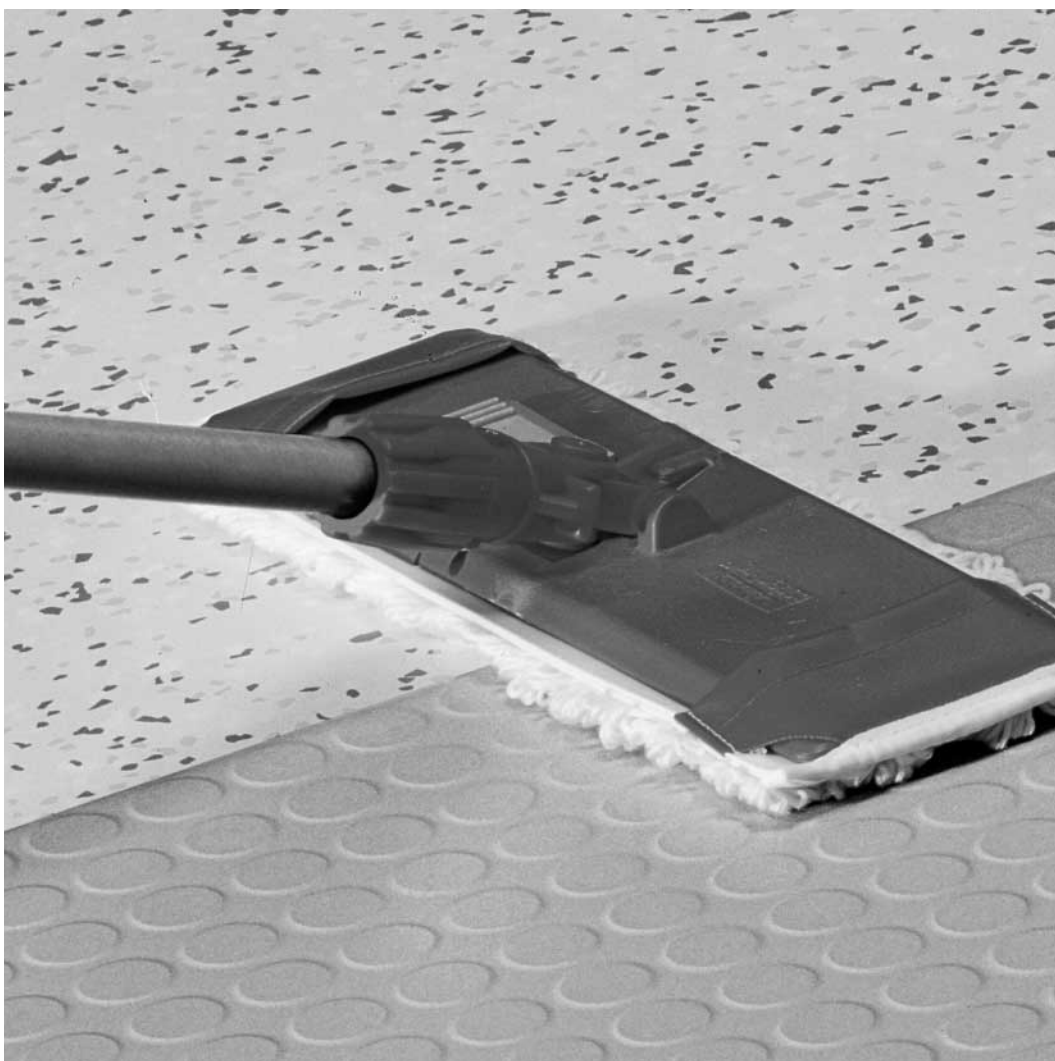


noraplan® System/ecoplan®
norament® System/ecoment®



nora®

weltweit
führend

PVC-frei

nora® Bodenbeläge aus Kautschuk

Reinigungs- und Pflegeempfehlungen

Reinigungs- und Pflegeempfehlungen

Inhaltsverzeichnis	Seite
A. nora® Kautschukbeläge	
– Erstreinigung	4
– Erstpflege	4
– Unterhaltsreinigung	5
B. norament® 986 deco/luxor	5
C. noraplan® mit Trittschallunterteil, unverfugt	5
D. Besondere Hinweise	5
E. Gesundheitswesen	6
F. Reinigungs- und Pflegemittel	7

A. Standardempfehlung

1. Erstreinigung



Bitte beachten Sie den Punkt D. – Besondere Hinweise – auf Seite 5.

Grobschmutz mit Kehrgerät, -maschine oder Sauger entfernen.



- 1.1 Geeigneten Intensivreiniger gemäß Herstellerangaben mit Wasser verdünnen und mit der Einscheibenmaschine mit rotem Pad/mittelharter Bürste verteilen, so dass eine vollflächige Benetzung gewährleistet ist. Sollte kein Intensivreiniger verfügbar sein, kann auch ein geeigneter Grundreiniger eingesetzt werden.



- 1.2 Nach einer Einwirkzeit von ca. 15 Minuten intensiv mit der Einscheibenmaschine abfahren.

Achtung: Bei Verwendung eines Grundreinigers darf dieser nicht antrocknen.

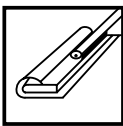


- 1.3 Schmutzflotte mit einem Wassersauger aufnehmen. Die Belagsoberfläche muss frei von Schmutzrückständen sein.

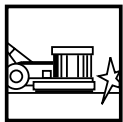


- 1.4 – Bei **Intensivreinigern** und Erstpflege mittels *Wischpflege* ist ein Nachwischen mit klarem Wasser nicht notwendig.
– Bei Verwendung eines **Grundreinigers** muss mit klarem Wasser gründlich nachgewischt werden.

2. Erstpflege



- 2.1. Eine geeignete **Wischpflege** in erhöhter Konzentration gemäß Herstellerangaben mit einem feinen Wischmop gleichmäßig auftragen.



- 2.2. Getrockneten Wischpflegefilm polieren.

Hinweis: Bei **noraplan® stone** mit Oberflächenstruktur und auch in Bereichen mit starkem Schmutzeintrag hat sich die Erstpflege mit einer geeigneten *Emulsion/Dispersion* bewährt.

In diesem Fall muss die Erstreinigung mit einem **blauen/grünen** Pad bzw. einer geeigneten harten Bürste erfolgen.

Auf elektrisch leitfähigen Belägen dürfen keine Emulsionen/Dispersionen aufgebracht werden, welche die elektrischen Eigenschaften der Beläge beeinträchtigen.

3. Unterhaltsreinigung



Manuell: Gute Reinigungsergebnisse werden durch 2-stufiges Wischen (2-Mop-System und Fahrreimer) oder auch mit speziellen 1-stufigen Reinigungsverfahren, wie das Vileda SWEP-System, mit geeigneten Wischpflegemitteln erzielt.



Maschinell: Eine Automatenreinigung eignet sich für großflächige und nicht überstellte Flächen. Dabei werden spezielle Automatenreiniger nach Empfehlung der Reinigungsmittelhersteller verwendet.

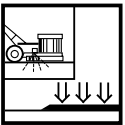
Die Unterhaltsreinigungen sind auch beim Einsatz von Emulsionen/Dispersionen mit Wischpflegeprodukten auszuführen, um diese vor Versprödungen zu bewahren.

Um einen gleichmäßigen und verdichteten Pflegefilm zu erhalten, sollte der Belag bedarfsgerecht poliert werden.



B. norament[®] 986 deco/luxor

Sofern kein starker Baustellenschmutz vorhanden ist, kann aufgrund der besonderen Belagsoberfläche sofort mit der Unterhaltsreinigung begonnen werden.



C. Besonderheiten: noraplan[®] mit Trittschallunterteil, unverfugt

Die Erstreinigung und Erstpflege ist ausschließlich im Spray-Cleaner-Verfahren durchzuführen. Die Unterhaltsreinigung darf lediglich durch Feuchtwischen mit nebelfeuchten oder präparierten Textilien bzw. einem gut ausgepressten Mop erfolgen.

Weitere Empfehlungen zu Allgemeines, Doppelböden, Reinräume, Fleckentabellen usw. können angefordert bzw. unter www.nora.de abgerufen werden.

D. Besondere Hinweise:

- Durch großzügig bemessene Schmutzfangzonen wird eine wirksame Minderung des Schmutzeintrags erreicht.
- Die Erstreinigung darf erst nach der Abbindephase des Klebstoffs, frühestens 48 Stunden nach der Verlegung, erfolgen.
- Reinigungs- und Pflegemittel aus einem aufeinander abgestimmten Herstellerprogramm verwenden.
- Keine Reinigungsmittel mit einem pH-Wert über 12 einsetzen.
- Reinigungs- und Pflegemittel dürfen die elektrischen Eigenschaften der Bodenbeläge nicht negativ beeinflussen.
- Keine Gritbürsten, braune/schwarze Pads verwenden.
- Freudenberg Bausysteme KG empfiehlt den Einsatz von Vileda Super-Pads.
- Objektspezifisch kann es sinnvoll sein, vom Standard abweichende Produkte und Verfahren nach Empfehlung der Reinigungsmittelhersteller zu verwenden.
- In Bereichen mit starker Sonneneinstrahlung ist darauf zu achten, dass vermehrt Pflegemittel aufgebracht werden.

E. Gesundheitswesen

Allgemeines

Hier sollten **noraplan**[®] Beläge mit glatter Oberfläche bzw. **norament**[®] Beläge mit Hammer-schlagoptik zum Einsatz kommen. Zur Erstpfege empfehlen wir die Verwendung von Wisch-pflegeprodukten nach Herstellerempfehlung. In Ausnahmefällen z.B. bei **noraplan**[®] Belägen mit Oberflächenstruktur, wie **noraplan**[®] **stone**, oder bei starkem Schmutzeintrag kann es sinn-voll sein, den Belag mit einer Emulsion/Dispersion einzupflegen. In diesem Fall muss das ver-wendete Pflegemittel gegen die eingesetzten Flächen-/Hand-/Instrumentendesinfektionsmittel beständig sein. Auf elektrisch leitfähigen Belägen dürfen keine Emulsionen/Dispersionen auf-gebracht werden, welche die elektrischen Eigenschaften der Beläge beeinträchtigen.

Flächendesinfektionsmittel

Flächendesinfektionsmittel, z.B. auf Basis von quaternären Ammoniumverbindungen (QAV), hinterlassen Rückstände, welche zu einer Klebrigkeit und zur verstärkten Anschmutzung der Belagsoberfläche führen können.

Nach Bedarf sind diese Rückstände mit geeigneten Reinigungsmitteln zu entfernen. Anschließend sollte der Bodenbelag mit auf das Objekt abgestimmten Pflegemitteln eingepflegt werden (Ausnahme im OP).

Beläge im OP-Raum

Alle verwendeten Mittel und Methoden sind mit den Reinigungs-, Pflege- und Desinfektions-mittelherstellern abzustimmen.

Arzneimittel, Wund- und Handdesinfektionsmittel etc. sollten nach Möglichkeit sofort entfernt werden. Die Medien trocknen sonst auf der Oberfläche auf und führen unabhängig von der Belagsart zu Verfleckungen, welche häufig nur durch eine gezielte Fleckbehandlung entfernbar sind (s. Fleckentabelle unter www.nora.de oder anfordern).

Bodenbeläge in Intensivstationen

Verschüttete farblose Infusionslösungen, die als Wirksubstanz „Dopamin“ enthalten, führen durch Reaktionen mit Reinigungs-, Pflege- oder Desinfektionsmitteln unabhängig von der Bodenbelagsart zu braunen Flecken.

Eine Fleckvermeidung ist lediglich durch sofortige Aufnahme des zunächst farblosen Medika-mentes möglich. Jüngere bis zu 3 Tage alte Flecke, können durch einfaches Wischen mit handelsüblichen Sanitärreinigern auf Phosphorsäurebasis aufgewischt werden.

Bei intensiven und alten Flecken hat sich als wirkungsvollste Fleckenentfernung die Verwen-dung von bestimmten sauerstoffabspaltenden Flächendesinfektionsmitteln, wie z.B. „Dismozon pur“ (Bode Chemie, Hamburg), „Apesin AP 100“ (Tana-Chemie, Mainz), er-wiesen. Diese DGHM-gelisteten Produkte werden partiell aufgestreut und mit Wasser, z.B. aus einer Sprühflasche, befeuchtet. Die Einwirkzeit beträgt mindestens 10 bis 15 Minuten. Danach Schmutzflotte rückstandsfrei aufnehmen und gründlich mit Wasser nachwischen.

Wichtig ist, dass der Bodenbelag nach der intensiven Fleckenentfernung mit einem geeigneten Wischpflegemittel in erhöhter Konzentration, nach Herstellerempfehlung, eingepflegt wird. Anschließend sollte der aufgebrauchte Wischpflegefilm durch Polieren verdichtet werden.

F. Reinigungs- und Pflegemittel nach Empfehlung der Reinigungsmittelhersteller

Die in der Tabelle aufgeführten Reinigungs- und Pflegemittel stellen **Empfehlungen der Reinigungsmittelhersteller** dar. Objektspezifisch kann es sinnvoll sein, **vom Standard abweichende Produkte und Verfahren nach Empfehlung der Reinigungsmittelhersteller** zu verwenden. Bitte die **produktspezifischen Herstellerangaben** beachten!

Unternehmen	Erstreinigung	Erstpflege Wischpflege (s. Seite 4)	Erstpflege Emulsion/Dispersion (s. Seite 4)	Unterhaltsreinigung
Buzil-Werk Wagner GmbH & Co 87700 Memmingen Tel. 08331 / 930 - 6	HC 42 Grundreiniger	Corridor daily S 780 Erhöhte Konzentration gemäß Herstellerangaben	Corridor shine S 750 (Standard) Corridor gloss S 730 (Krankenhaus) 2mal dünn und pur	Corridor daily S 780 2-stufiges Wischen
CC-Dr. Schutz GmbH 53133 Bonn Tel. 0228 / 953 52 - 0	CC-Grundreiniger R	CC-Fußbodenpflege R 1000 Erhöhte Konzentration gemäß Herstellerangaben	CC-Vollpflege seidenmatt (Standard) CC-Medica-Hartversiegelung (Krankenhaus) 2mal dünn und pur	CC-Fußbodenpflege R 1000 2-stufiges Wischen
JohnsonDiversey GmbH 68219 Mannheim Tel. 0621 / 8757 - 0	Taski profi	Taski tensol Erhöhte Konzentration gemäß Herstellerangaben	Taski topshine (Standard) Taski vision star / vision matt (Krankenhaus) 2mal dünn und pur	Taski tensol 2-stufiges Wischen
	Jontec Safe	Jontec J 501 Erhöhte Konzentration gemäß Herstellerangaben	Jontec Traffic (Standard) keine Empfehlung (Krankenhaus) 2mal dünn und pur	Jontec J 501 2-stufiges Wischen
Dr. Schnell Chemie GmbH 80807 München Tel. 089 / 350 608 - 0	Puromat	FLOOR TOP Erhöhte Konzentration gemäß Herstellerangaben	FLOOR FIT (Standard) Mega Gloss (Krankenhaus) 2mal dünn und pur	FLOOR TOP 2-stufiges Wischen
Ecolab Deutschland GmbH 40554 Düsseldorf Tel. 0211 / 9893 - 0	Bendurof forte	Idan brillant plus Erhöhte Konzentration gemäß Herstellerangaben	Polli (Standard) Lodan / Lodan star (Krankenhaus) 2mal dünn und pur	Indur brillant plus 2-stufiges Wischen
Henkel Bautechnik GmbH 40019 Düsseldorf Tel. 0211 / 7379 - 256	Thomsit Pro 40	Thomsit Pro 15 Erhöhte Konzentration gemäß Herstellerangaben	Thomsit Pro 15 (Standard) Thomsit Pro 11 (Krankenhaus) 2mal dünn und pur	Thomsit Pro 25 2-stufiges Wischen
Johannes Kiehl KG 85235 Odelzhausen Tel. 08134 / 9305 - 0	COPEX	PROCUR Konzentrat Erhöhte Konzentration gemäß Herstellerangaben	TREND (Standard) Thermohospital (Krankenhaus) 2mal dünn und pur	PROCUR Konzentrat 2-stufiges Wischen
RZ Chemie 53334 Meckenheim Tel. 02225 / 9446-0	RZ Grundreiniger	RZ Bodenpflege Erhöhte Konzentration gemäß Herstellerangaben	RZ Glanzpflege (Standard) keine Empfehlung (Krankenhaus) 2mal dünn und pur	RZ Bodenpflege 2-stufiges Wischen
Tana-Chemie GmbH 55120 Mainz Tel. 06131 / 964 -03	LINAX plus	TAWIP Erhöhte Konzentration gemäß Herstellerangaben	B 250 (Standard) RESISTO-DES (Krankenhaus) 2mal dünn und pur	TAWIP 2-stufiges Wischen
Wetrok GmbH 51381 Leverkusen Tel. 02171 / 398- 0	Wetrok EXAL 2000	Wetrok OWETOL Neu Erhöhte Konzentration gemäß Herstellerangaben	Wetrok MEPOL HD (Standard) Wetrok MEPOL HMA (Krankenhaus) 2mal dünn und pur	Wetrok OWETOL Neu 2-stufiges Wischen
Seifenfabrik Budich GmbH 32129 Hiddenhausen Tel. 05223 / 9970 - 52	KLEEN Profi Lino Stripper	KLEEN Prodomo Klarwischpflege Erhöhte Konzentration gemäß Herstellerangaben	KLEEN Vollpflege Mehrzweck- dispersion (Standard) KLEEN Hospital Polymer (Krankenhaus) 2mal dünn und pur	KLEEN Prodomo Klarwischpflege

Freudenberg Baustysteme KG
D-69465 Weinheim
Telefon: Vertrieb Inland 0 62 01-80 5666
Telefon: Anwendungstechnik 0 62 01-80 5398
E-Mail: nora@freudenberg.de
Internet: <http://www.nora.de>

